

QUAST – Quadrant Anterior Shine Tool



Speciaal geselecteerde hoogwaardige marterharen penselen die uitermate geschikt zijn om Quadrant Anterior Shine gelijkmatig en uiterst nauwkeurig te verwerken

Ter voorbereiding:



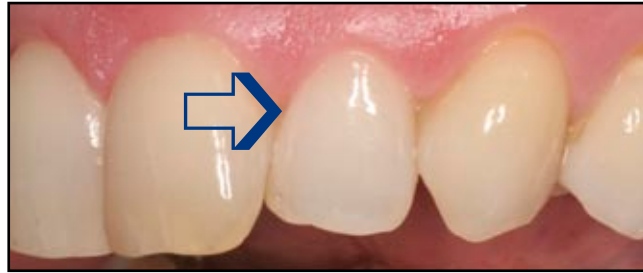
Knip zonedig topje van QUAST af



Bevochtig, indien gewenst, de QUAST met een minimale hoeveelheid hechtlak om de kwastbaarheid te verhogen.

Behandelplan QUAST z.o.z.





Anterieure composietfacing met Quadrant Anterior Shine en de QUAST

Plaats de
automatrix



Opnieuw
gelijkmatig met
de QUAST
verdelen



Breng Quadrant
Anterior Shine
laagsgewijs aan
(cervicaal A3)



2e laag
polymeriseren



Zorgvuldig in
de randen
adapten.



Automatrix
verwijderen
en nabelichten



Gelijkmatig met
de QUAST
verdelen



Netjes met boor
afwerken



1e laag
polymeriseren



Polijsten



Breng volgende
laag Quadrant
Anterior Shine
aan. (A2 naar
Incisaal)



Eindresultaat

